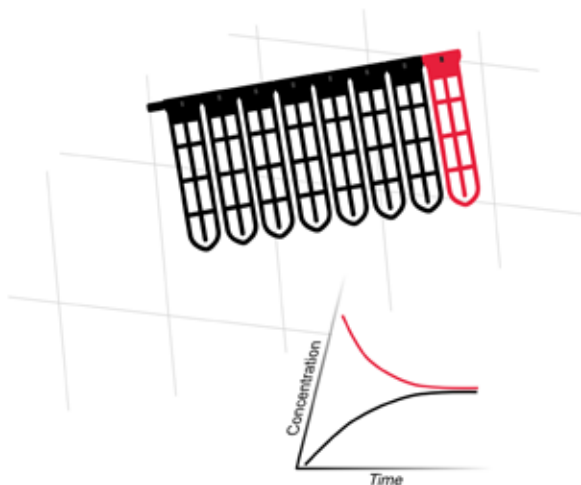


# Xpress 微型透析器

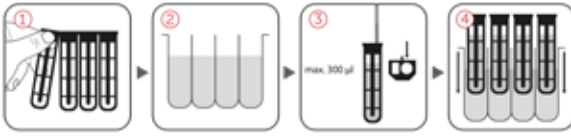
MD300

快速指南



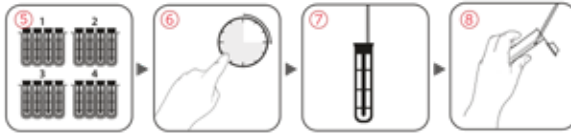
## 快速指南

- 1. 准备。**如果只使用一个管段，应小心地将其从 8 段小型透析器中拆



下来。请勿接触透析膜！

- 2. 缓冲液制备。**将透析缓冲液移入 a.) 深孔板  $V \leq 1,400 \mu\text{l}$ , b.) 5 ml 微量离心管  $V \leq 3,400 \mu\text{l}$  中。
- 3. 装载样品。**将含有样品的移液管稳固地插入圆孔中。样品体积应在 50 至  $300 \mu\text{l}$  之间。
- 4. 简介。**按照步骤 2 规定，将微型透析器或单个透析管段放置到 a) 深孔板中或 b) 微量离心管中。
- 5. 透析。**可在相同微量离心管或深孔板中完成单步骤透析。如果需要多个透析步骤，应更换微型透析器在深孔板通道中的位置，或使用新的



微量离心管。

- 6. 透析时间。**透析时间取决于样品混合物和半透膜截留量。
- 7. 样品抽取。**对于  $300 \mu\text{l}$  样品，将移液管容积设置为  $330 \mu\text{l}$ 。将移液管按钮按压到第一个止点，按住，将移液管的吸液头稳固地插入圆孔中。吸取样品。
- 8. 进一步分析。**最后，将样品移入微量离心管或微孔板中。

生产商:


**scienova**<sup>TM</sup>  
 innovating for better science

scienova GmbH

Spitzweidenweg 30